

1.อำนาจหน้าที่ของสถานีตำรวจ



สำนักกบตำรวจแห่งชาติ
Royal Thai Police



หน้าหลัก ข่าว เกี่ยวกับเรา หน่วยงานในสังกัด ผู้บังคับบัญชา บริการประชาชน ดาวโหลด ติดต่อ

อำนาจหน้าที่

๑. รักษาความปลอดภัยพระมหากษัตริย์ พระราชินี พระรัชทายาท ผู้สำเร็จราชการแทนพระองค์ พระบรมวงศานุวงศ์ ผู้แทนพระองค์ และพระราชอาคันตุกะ
๒. ดูแล ควบคุม และกำกับการปฏิบัติงานของข้าราชการตำรวจซึ่งปฏิบัติการตามประมวลกฎหมายวิธีพิจารณาความอาญา
๓. ป้องกันและปราบปรามการกระทำความผิดอาญา
๔. รักษาความสงบเรียบร้อย ความปลอดภัยของประชาชนและความมั่นคงของราชอาณาจักร
๕. ปฏิบัติการอื่นใดตามที่กฎหมายกำหนดให้เป็นหน้าที่ของตำรวจหรือสำนักงานตำรวจแห่งชาติ
๖. ช่วยเหลือการพัฒนาประเทศ
๗. ปฏิบัติการอื่นเพื่อส่งเสริม สนับสนุนให้การปฏิบัติหน้าที่ของตำรวจเป็นไปอย่างมีประสิทธิภาพ

ที่มา : <https://www.royalthaipolice.go.th/authority.php>

อำนาจหน้าที่และภารกิจของสถานีตำรวจ

สถานีตำรวจ มีหน้าที่ตามประมวลกฎหมายวิธีพิจารณาความอาญา และตามกฎหมายอื่นอันเกี่ยวกับความผิดในคดีอาญาภายในเขตอำนาจการรับผิดชอบหรือเขตพื้นที่การปกครอง รวมถึงการรับผิดชอบในด้านการงานและการปกครองบังคับบัญชาตำรวจลงไปจากกองบังคับการตำรวจนครบาล(1-9) หรือตำรวจภูธรจังหวัด เพื่อรักษาความปลอดภัยในชีวิตและทรัพย์สิน ความมั่นคงภายใน บริการทางสังคม ชุมชน และมวลชนสัมพันธ์ การพัฒนางานบริหารและงานจราจร การป้องกันปราบปรามอาชญากรรมและการรักษาความสงบเรียบร้อย รวมถึงงานกิจการพิเศษ และงานอื่น ๆ ที่เกี่ยวข้องกัสถานีตำรวจ ซึ่งงานในสถานีตำรวจ แบ่งออกเป็น 5 สายงาน ดังนี้

1) งานอำนวยการ

มีหน้าที่เกี่ยวกับการอำนวยการ การวางแผน การตรวจสอบติดตามและประเมินผลงานที่เกี่ยวกับนโยบาย ยุทธศาสตร์ และแผนงานของสถานีตำรวจ งานการบริหารบุคลากร งานจราจรงานกิจการพิเศษ งานความมั่นคง การศึกษา การฝึกอบรม งานวิชาการ สวัสดิการ การพัฒนา การบริหารจัดการ งบประมาณ การเงิน การพัสดุ การพลธิการและสรรพาวุธ การส่งกำลังบำรุง รวมทั้งลักษณะงานอื่น ๆ ที่เกี่ยวข้องหรือเป็นส่วนประกอบของงานดังกล่าว เพื่อส่งเสริมหรือสนับสนุนการปฏิบัติงานของสถานีตำรวจ

2) งานป้องกันปราบปราม

มีหน้าที่เกี่ยวกับการวางแผน อำนวยการ สั่งการ ควบคุม กำกับ ดูแล ตรวจสอบติดตามและประเมินผล ตลอดจนปฏิบัติงานในด้านการป้องกันอาชญากรรมและรักษาความสงบเรียบร้อยตามคณะกรรมการตรวจสอบและติดตามการบริหารงานตำรวจ งานชุมชนและมวลชนสัมพันธ์ในรูปแบบต่าง ๆ รวมทั้งงานที่มีลักษณะเกี่ยวข้องหรือเป็นส่วนประกอบของงานนี้ เพื่อมิให้เกิดอาชญากรรมขึ้นในเขตอำนาจ การรับผิดชอบหรือพื้นที่ปกครองของสถานีตำรวจ

3) งานจราจร

มีหน้าที่เกี่ยวกับการวางแผน อำนวยการ สั่งการ ควบคุม กำกับ ดูแล ตรวจสอบและประเมินผลงานด้านการควบคุมจราจร จัดการและบังคับใช้กฎหมายเกี่ยวกับจราจร งานจราจรตามโครงการพระราชดำริ รวมทั้งงานที่มีลักษณะเกี่ยวข้องหรือเป็นส่วนประกอบของงานนี้ เพื่อป้องกันไม่ให้เกิดปัญหาด้านการจราจร ในเขตอำนาจการรับผิดชอบหรือพื้นที่ปกครองของสถานีตำรวจ ตลอดจนพื้นที่ที่มีการจราจรต่อเนื่องกัน

4) งานสืบสวน

มีหน้าที่เกี่ยวกับการวางแผน อำนวยการ สั่งการ ควบคุม กำกับ ดูแล ตรวจสอบติดตามและประเมินผล ตลอดจนปฏิบัติงานในด้านการสืบสวน อาชญากรรม การกระทำความผิดตามพระราชบัญญัติที่มีโทษทางอาญาทุกฉบับ ตลอดจนองครค์หรือเครือข่ายที่อยู่เบื้องหลัง รวมทั้งงานที่มีลักษณะเกี่ยวข้องหรือเป็นส่วนประกอบของงานนี้ เพื่อมิให้เกิดอาชญากรรมขึ้นในเขตอำนาจการรับผิดชอบหรือพื้นที่ปกครองของสถานีตำรวจ

5) งานสอบสวน

มีหน้าที่เกี่ยวกับการวางแผน อำนวยการ สั่งการ ควบคุม กำกับ ดูแล ตรวจสอบติดตามและประเมินผลด้านการสอบสวนคดีอาญา การมีความเห็น การให้ความเห็นชอบ หรือเป็นส่วนประกอบของงานนี้ เพื่ออำนวยความสะดวกให้แก่ประชาชนในการสืบสวนสอบสวนคดีอาญาให้บังเกิดประสิทธิภาพสูงสุดในเขตอำนาจการรับผิดชอบหรือพื้นที่ปกครองของสถานีตำรวจ



คำสั่งสถานีตำรวจภูธรเมืองชัย

ที่ ๒๑/๒๕๖๗

เรื่อง การกำหนดอำนาจหน้าที่ของตำแหน่งในสถานีตำรวจภูธรเมืองชัย

ตามคำสั่งสำนักงานตำรวจแห่งชาติ ที่ ๕๓๗/๒๕๕๕ ลงวันที่ ๒๗ กันยายน ๒๕๕๕ เรื่องกำหนดอำนาจหน้าที่ของตำแหน่งในสถานีตำรวจและคำสั่งสำนักงานตำรวจแห่งชาติ ที่ ๕๓๘/๒๕๕๕ ลงวันที่ ๒๗ กันยายน ๒๕๕๕ เรื่องการปฏิบัติและอำนาจหน้าที่ความรับผิดชอบของพนักงานสอบสวนและผู้ปฏิบัติงานสอบสวน เพื่อให้การปฏิบัติหน้าที่ของข้าราชการตำรวจเป็นไปอย่างมีประสิทธิภาพ สอดคล้องกับลักษณะงานในความรับผิดชอบของสำนักงานตำรวจแห่งชาติ

เพื่อให้การปฏิบัติงานในสถานีตำรวจภูธรเมืองชัย เป็นไปด้วยความเรียบร้อย บรรลุวัตถุประสงค์ของทางราชการ สถานีตำรวจภูธรเมืองชัย จึงมอบหมายหน้าที่และความรับผิดชอบงานภายในสถานีตำรวจภูธรเมืองชัย ให้สอดคล้องกับโครงสร้างและลักษณะงานในสถานีตำรวจตามโครงสร้าง สถานีตำรวจแบบที่ ๒ และให้ยกเลิกคำสั่งสถานีตำรวจภูธรเมืองชัย คำสั่งอื่นเฉพาะส่วนที่ขัดหรือแย้งกับคำสั่งนี้โดยให้ถือปฏิบัติดังต่อไปนี้

๑. หัวหน้าสถานีตำรวจภูธรเมืองชัย ประกอบด้วย

๑.๑ พันตำรวจเอก กรภพ เนตรไธสง ผู้กำกับการสถานีตำรวจภูธรเมืองชัย (ผกก.สภ.เมืองชัย)

มีหน้าที่รับผิดชอบในการวางแผน อำนวยการ สั่งการ ควบคุม กำกับ ดูแล ปกครองบังคับบัญชา ตรวจสอบติดตาม ประเมินผล ตลอดจนการฝึกอบรม โดยปฏิบัติงานตามประมวลกฎหมายวิธีพิจารณาความอาญา และกฎหมายอื่นอันเกี่ยวกับความผิดในคดีอาญา ภายในเขตอำนาจความรับผิดชอบหรือเขตพื้นที่การปกครองของอำเภอเมืองชัย รวมทั้งความรับผิดชอบในด้านการงานและการปกครองบังคับบัญชาตำรวจลงไปตามผู้บังคับบัญชาในตำรวจภูธรจังหวัดกาฬสินธุ์ เพื่อพัฒนาการบริหารการป้องกันปราบปรามอาชญากรรม การรักษาความสงบเรียบร้อย รักษาความปลอดภัยในชีวิตและทรัพย์สิน บริการทางสังคมชุมชนและมวลชนสัมพันธ์ งานกิจการพิเศษ งานความมั่นคงและงานอื่น ๆ ดังนี้

๑.๑.๑ ทำหน้าที่หัวหน้าผู้รับผิดชอบการปฏิบัติงานของสถานีตำรวจภูธรเมืองชัย ดังนี้

๑. กำหนดนโยบายการปฏิบัติ

๒. วางแผนการปฏิบัติงาน

๓. พิจารณามอบหมายงาน โดยให้มีอำนาจมอบหมายให้ผู้ได้บังคับบัญชาปฏิบัติงานในหน้าที่อื่นนอกเหนือจากหน้าที่การงานประจำได้ตามความเหมาะสม

๔. พิจารณาวินิจฉัยสั่งการในงานที่มีปัญหา

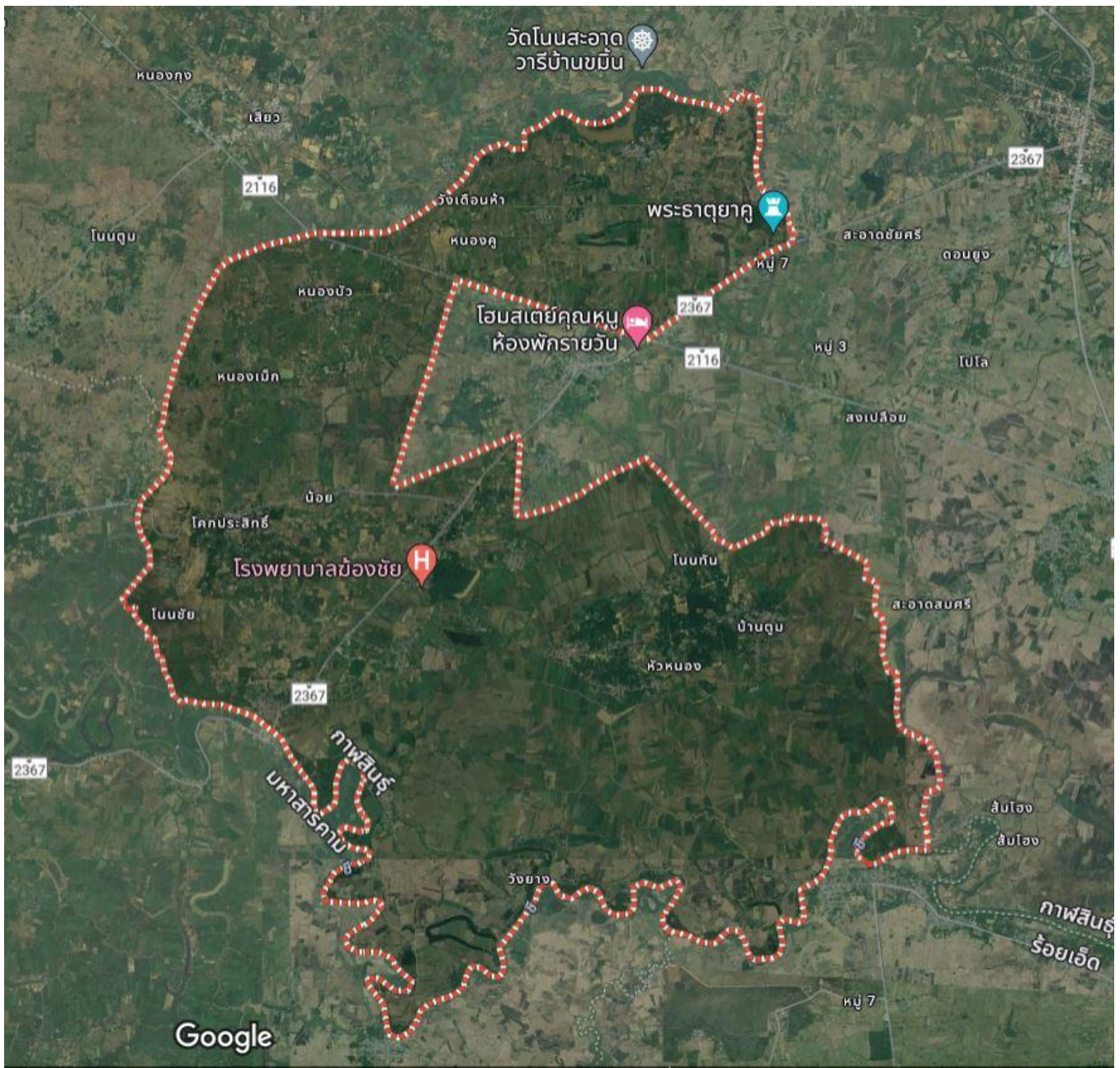
๕. ควบคุม ตรวจสอบ การปฏิบัติงานของข้าราชการตำรวจทั้งในด้านการปฏิบัติงาน ความประพฤติ และระเบียบวินัย

๖. กำหนดมาตรการในการประสานงานและควบคุมกำกับ ดูแล ให้มีการประสานงานกันอย่างใกล้ชิดจริงจังระหว่างงานต่าง ๆ ในสถานีตำรวจภูธรเมืองชัยและกับหน่วยงานอื่น

๗. ให้คำปรึกษาแนะนำ ตลอดจนปรับปรุงแก้ไขการปฏิบัติงานของสถานีตำรวจภูธรเมืองชัย

๘. ติดตาม ประเมินผลการปฏิบัติงานของข้าราชการตำรวจในสถานีตำรวจภูธรเมืองชัย

ไฟล์ – <https://khongchai.kalasin.police.go.th/wp-content/uploads/2024/02/%E0%B8%84%E0%B8%B3%E0%B8%AA%E0%B8%B1%E0%B9%88%E0%B8%87%E0%B8%81%E0%B8%B3%E0%B8%AB%E0%B8%99%E0%B8%94%E0%B8%AD%E0%B8%B3%E0%B8%99%E0%B8%B2%E0%B8%88%E0%B8%AB%E0%B8%99%E0%B9%89%E0%B8%B2%E0%B8%97%E0%B8%B5-1-%E0%B8%81%E0%B8%9E.67.pdf>



ข้อมูล ณ 1 ม.ค. พ.ศ.2567